

Creativarchiv  
Corporate Design

Gute Konzepte für Internet- & Printmedien  
Gute Konzepte für Internet- & Printmedien

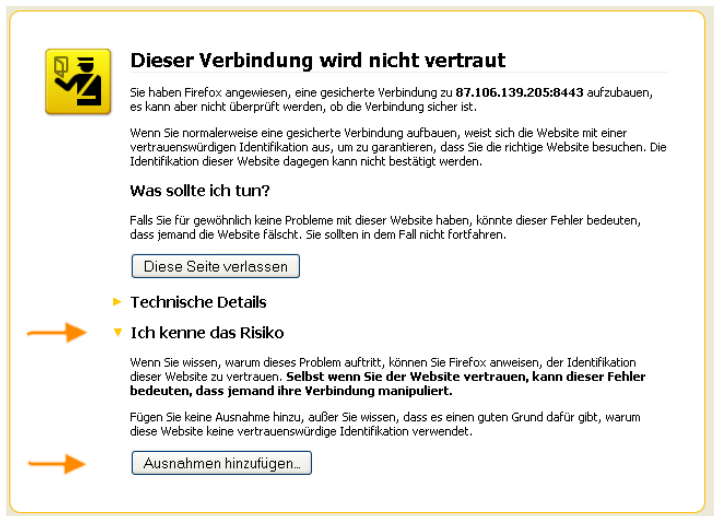
Corporate Design

**[ E-Mail Autoresponder ]**

Wählen Sie sich direkt auf dem Server ein.

Adresszeile: **https://87.106.139.205:8443**

Ausnahme hinzufügen



**Dieser Verbindung wird nicht vertraut**

Sie haben Firefox angewiesen, eine gesicherte Verbindung zu **87.106.139.205:8443** aufzubauen, es kann aber nicht überprüft werden, ob die Verbindung sicher ist.

Wenn Sie normalerweise eine gesicherte Verbindung aufbauen, weist sich die Website mit einer vertrauenswürdigen Identifikation aus, um zu garantieren, dass Sie die richtige Website besuchen. Die Identifikation dieser Website dagegen kann nicht bestätigt werden.

**Was sollte ich tun?**

Falls Sie für gewöhnlich keine Probleme mit dieser Website haben, könnte dieser Fehler bedeuten, dass jemand die Website fälscht. Sie sollten in dem Fall nicht fortfahren.

► Technische Details

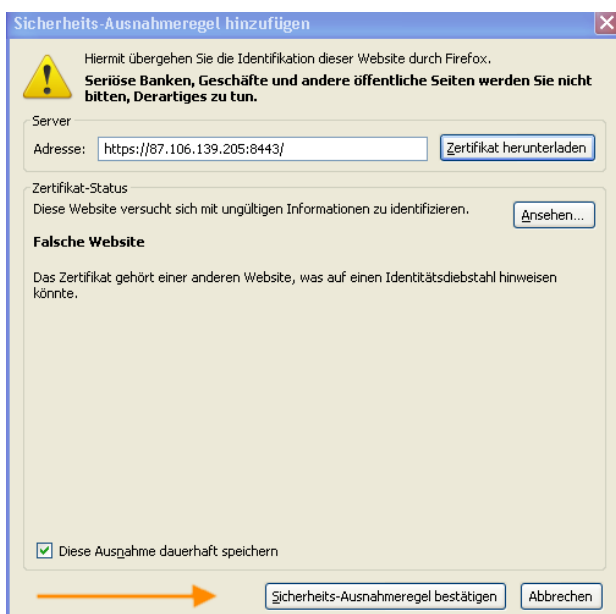
→ **Ich kenne das Risiko**

Wenn Sie wissen, warum dieses Problem auftritt, können Sie Firefox anweisen, der Identifikation dieser Website zu vertrauen. **Selbst wenn Sie der Website vertrauen, kann dieser Fehler bedeuten, dass jemand ihre Verbindung manipuliert.**

Fügen Sie keine Ausnahme hinzu, außer Sie wissen, dass es einen guten Grund dafür gibt, warum diese Website keine vertrauenswürdige Identifikation verwendet.

→

Sicherheits-Ausnahmeregelung bestätigen.



**Sicherheits-Ausnahmeregel hinzufügen**

Hiermit übergehen Sie die Identifikation dieser Website durch Firefox.  
**Seriöse Banken, Geschäfte und andere öffentliche Seiten werden Sie nicht bitten, Derartiges zu tun.**

Server  
Adresse:

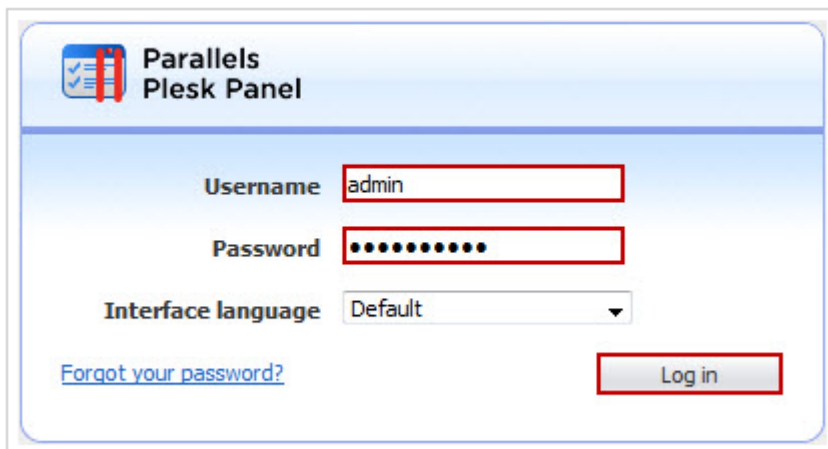
Zertifikat-Status  
Diese Website versucht sich mit ungültigen Informationen zu identifizieren.

**Falsche Website**  
Das Zertifikat gehört einer anderen Website, was auf einen Identitätsdiebstahl hinweisen könnte.

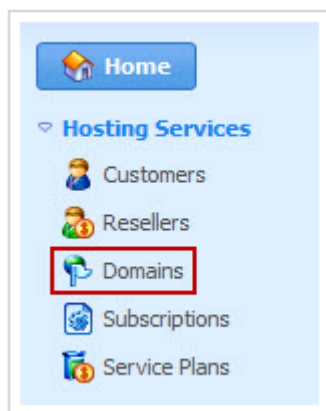
Diese Ausnahme dauerhaft speichern

→

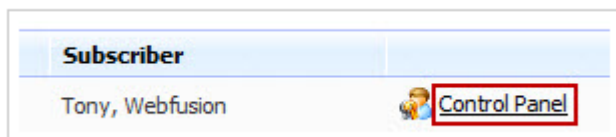
Mit Ihrem FTP Login + Passwort kommen Sie auf Ihre Plesk-Oberfläche.



Wählen Sie aus der Navigation > Domains aus.



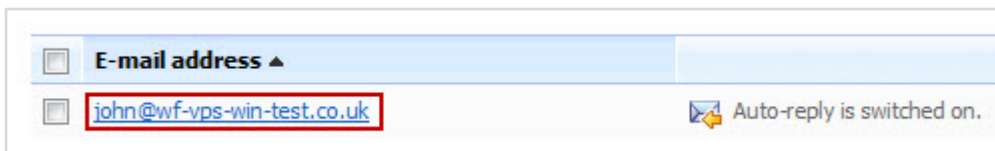
Öffnen Sie rechts, hinter der Domain die Control Panel.



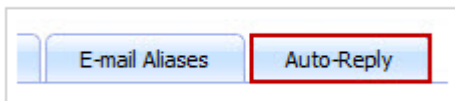
Öffnen Sie oben in der Navigation die E-Mail Verwaltung.



Klicken Sie die E-Mail, die Sie bearbeiten möchten an.

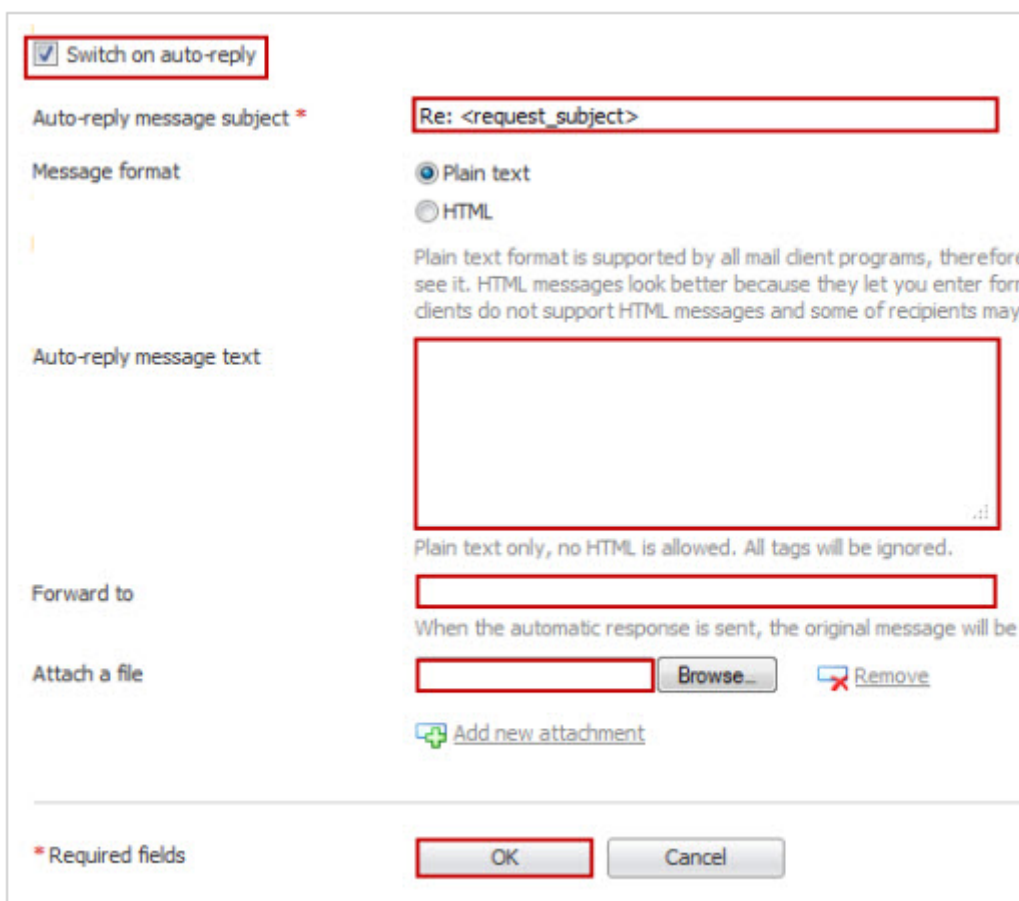


Öffnen Sie den Button Auto-Antwort.



Autoresponder einschalten.

Betreff eintragen > Text eingeben > ok klicken



Bitte denken Sie daran den Autoresponder wieder zu **deaktivieren**.